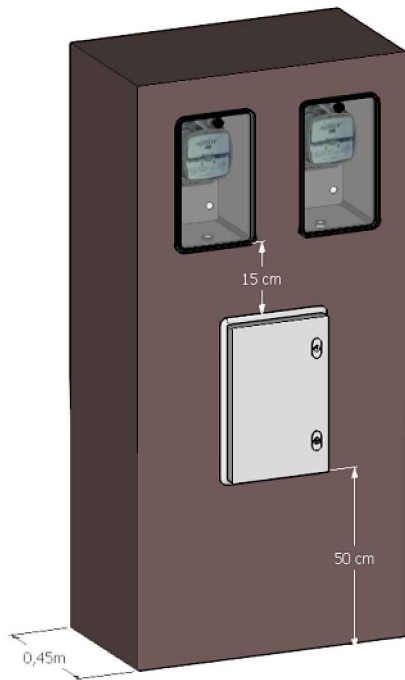


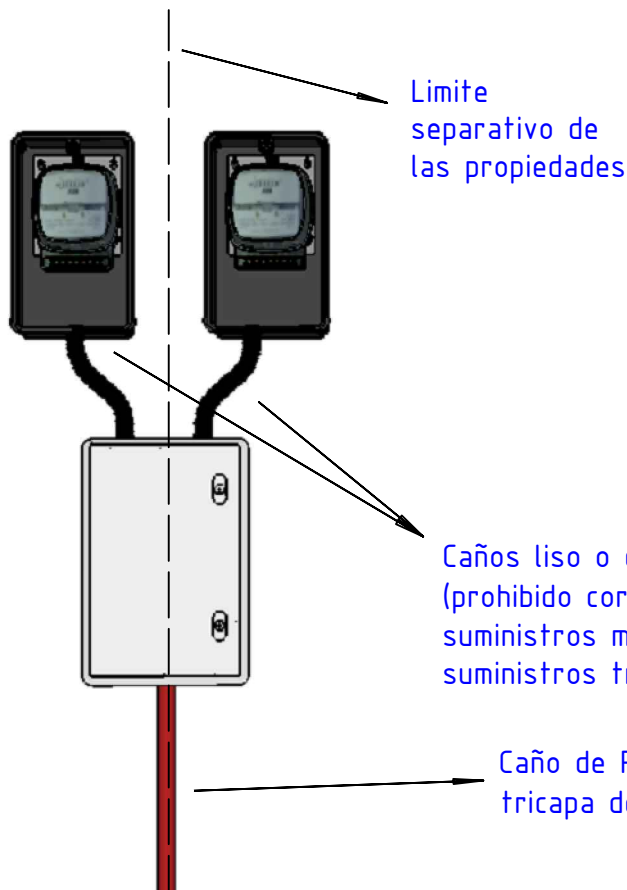
NOTA 1: El presente tipico constructivo debe ser entendido y complementado con el contenido de la ETC 7-01-17

NOTA 2: Tanto las cajas para el medidor de energía como la caja de toma deben ser de marcas y modelos que posean homologación por parte de EDESE SA

NOTA 3: Las distancias a instalaciones de agua están estipuladas en el punto 6.1 de la ETC 7-01-17



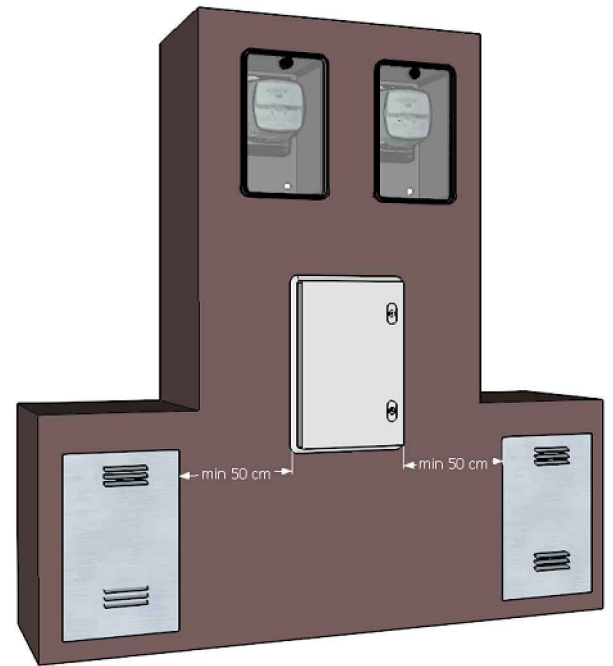
Dimensiones del pilar doble



Limite
separativo de
las propiedades

Caños liso o corrugado autoextinguibles
(prohibido corrugado color naranja) de 1" para
suministros monofasicos y 1 1/2" para
suministros trifasicos

Caño de Polipropileno bicapa o
tricapa de Ø 63 mm



Distancia minima de un pilar doble a
instalaciones de gas



EMPRESA DISTRIBUIDORA DE ELECTRICIDAD SANTIAGO DEL ESTERO S.A.

Gerencia: Tecnica
Division: Normas Tecnicas

Dibujó y Redactó: Ing. Fernando Quatrini

Revisó y Aprobó: Comision de Acometidas

FECHA: 26/02/18

REEMPLAZA A :

CODIGO:
BPT1DESS

Puesto Suministro y Medicion T1 Para dos
medidores (pilar doble), entrada
semisubterranea